



PROJETS INFRASTRUCTURE

23 AOÛT 2022



**AOMC - Sécurisation de l'AOMC entre Monthey
et Collombey**

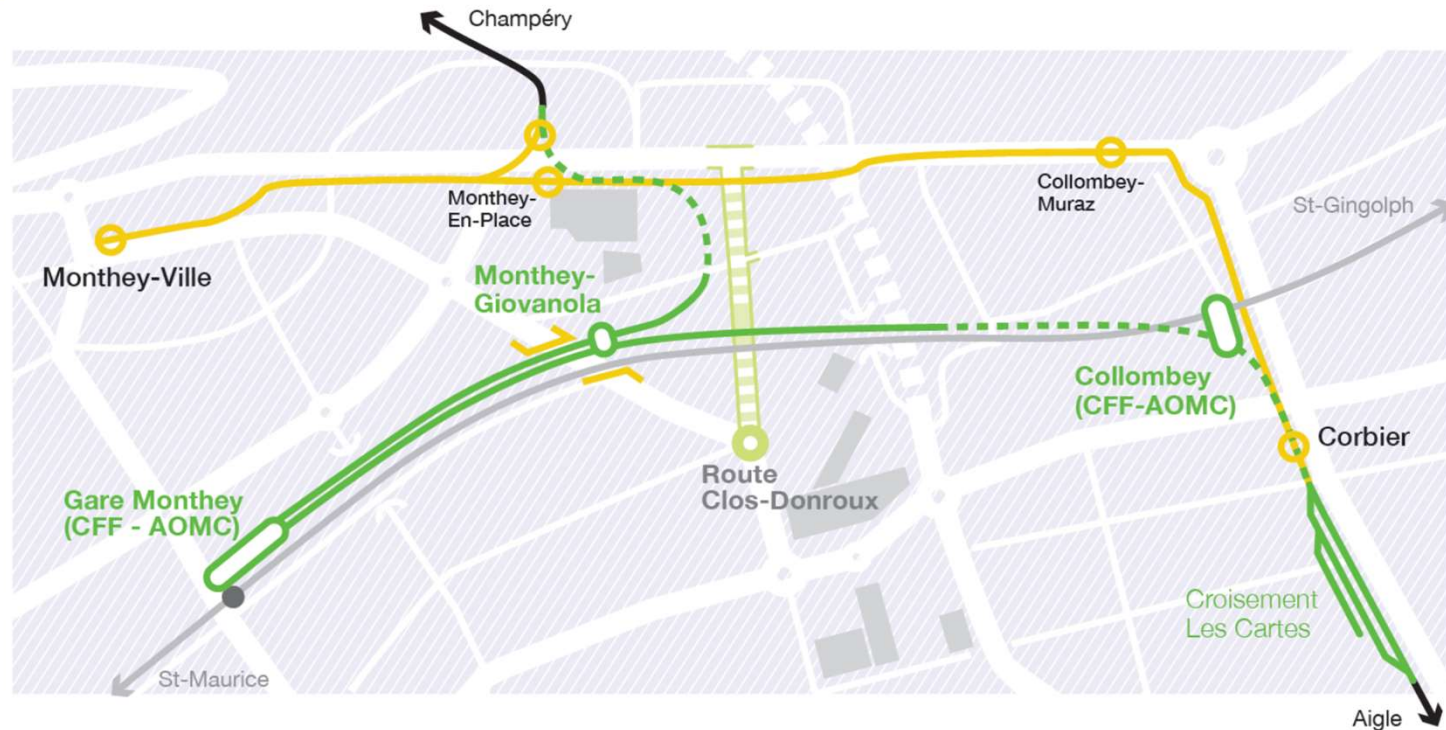
AL - Prolongement de la ligne à Leysin

ASD - Prolongement de la ligne aux Diablerets

BVB - Correction des courbes de Barboleuse

Sécurisation de l'AOMC entre Monthey et Collombey

Croisement Les Cartes



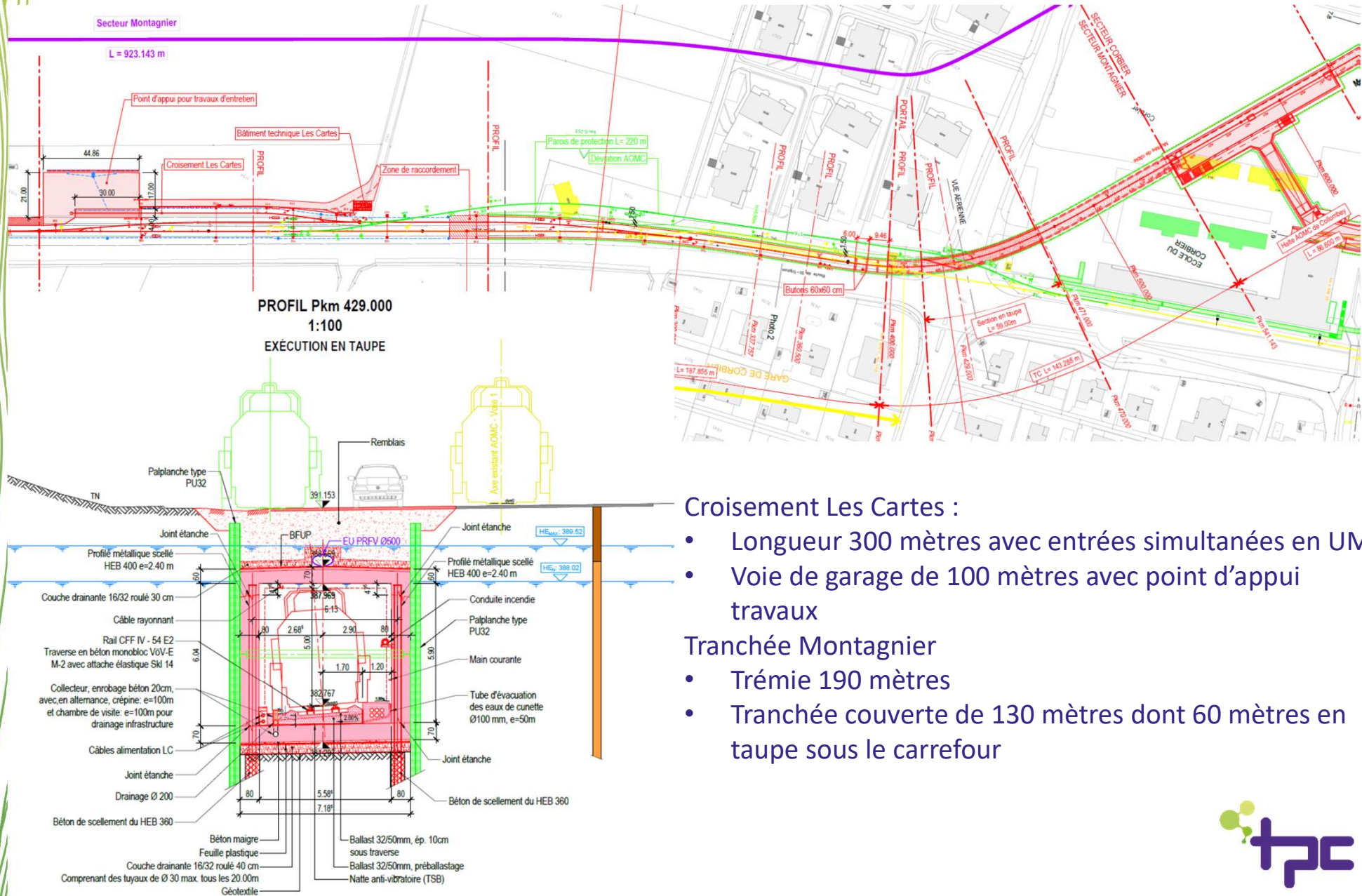
OBJECTIF

- Sécuriser le tracé de l'AOMC en séparant la ligne ferroviaire des autres moyens de transport (mise en site propre)
- Réduire le temps de parcours entre Aigle et Monthey
- Permettre une augmentation de l'offre en transports publics
- Mettre en conformité le tronçon par rapport à la Loi fédérale sur l'élimination des inégalités frappant les personnes handicapées (LHand)
- Contribuer à requalifier les centres-villes de Collombey-Muraz et Monthey en conciliant transports publics et développement urbain

Sécurisation de l'AOMC entre Monthey et Collombey

Croisement Les Cartes

Croisement Les Cartes et trémie Montagnier



Croisement Les Cartes :

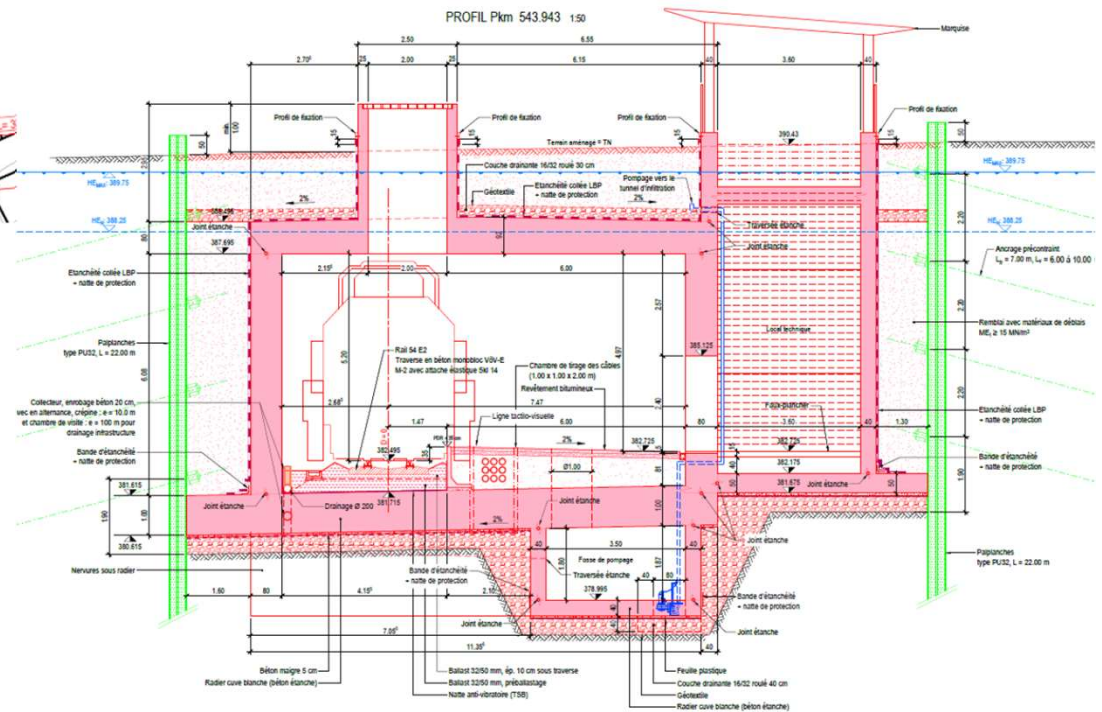
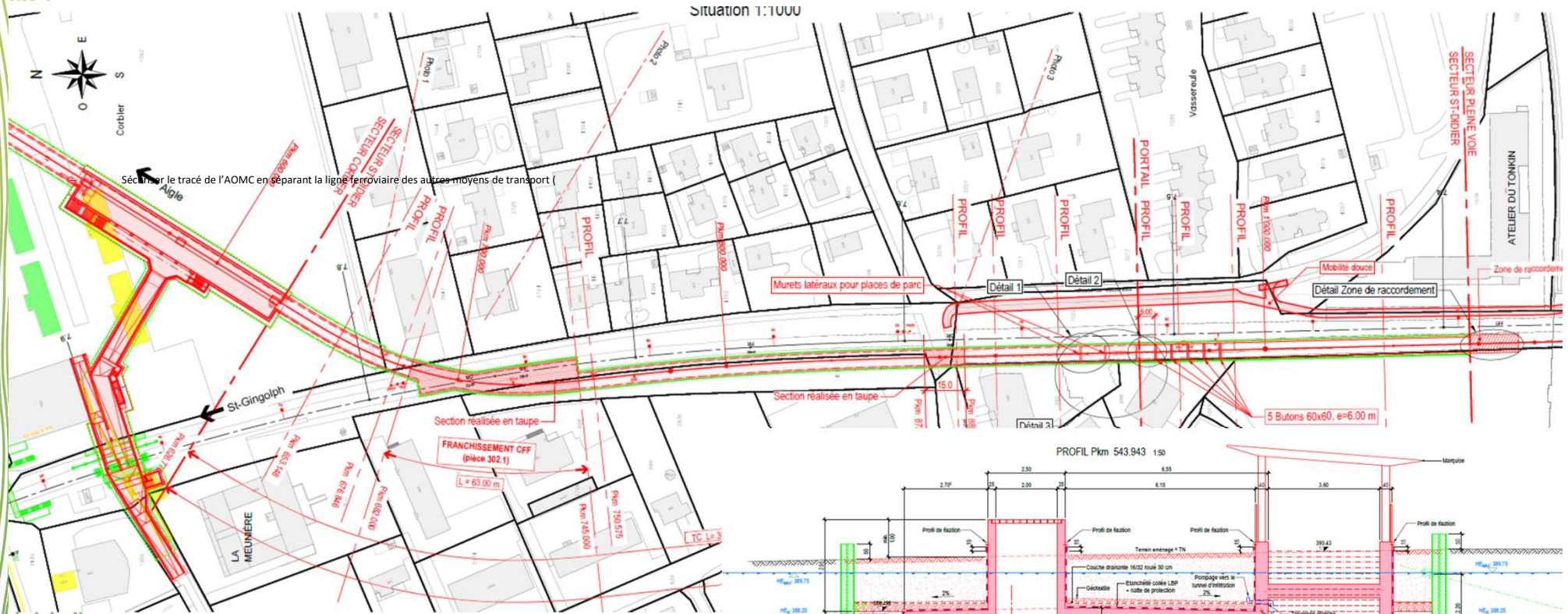
- Longueur 300 mètres avec entrées simultanées en UM
- Voie de garage de 100 mètres avec point d'appui travaux

Tranchée Montagnier

- Trémie 190 mètres
- Tranchée couverte de 130 mètres dont 60 mètres en taupe sous le carrefour

Sécurisation de l'AOMC entre Monthey et Collombey Croisement Les Cartes

Halte souterraine de Collombey, franchissement CFF et tranchée couverte de St-Didier



Halte souterraine :

- Longueur 80 mètres
- Passage inférieur reliant à la Halte CFF et aux quartiers/école

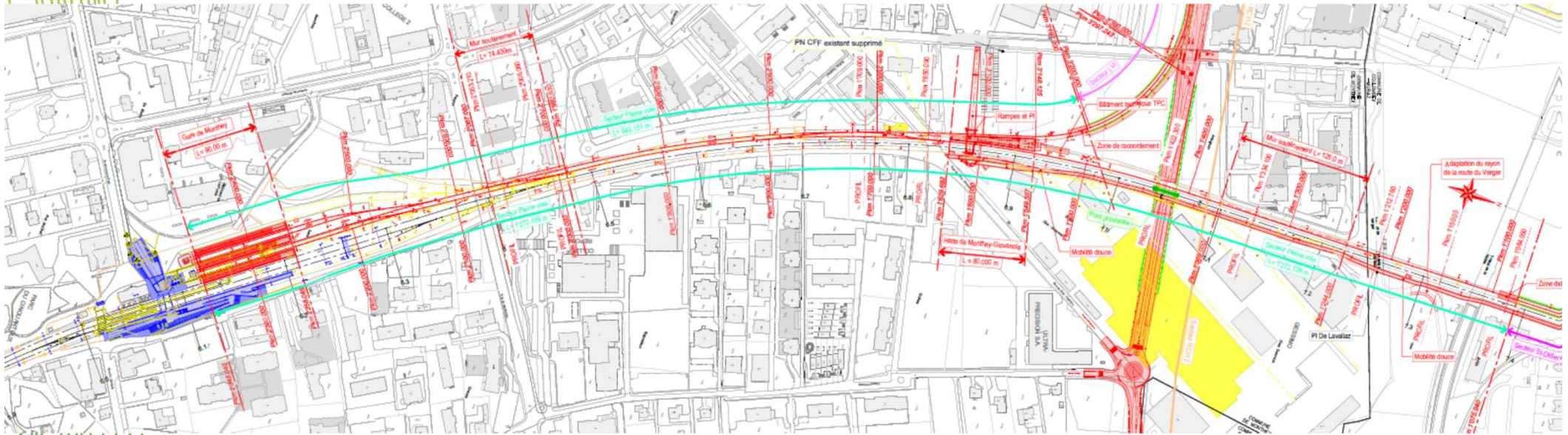
Franchissement en courbe sous CFF de 60 mètres

Tranchée couverte de St-Didier

- 210 mètres de Tranchée couverte
- 120 mètres de trémie

Sécurisation de l'AOMC entre Monthey et Collombey

Croisement Les Cartes



Gare de Monthey :

- 4 quais de 90 mètres
- 1 quai commun avec CFF
- 1 quai commun avec bus

Secteur pleine voie

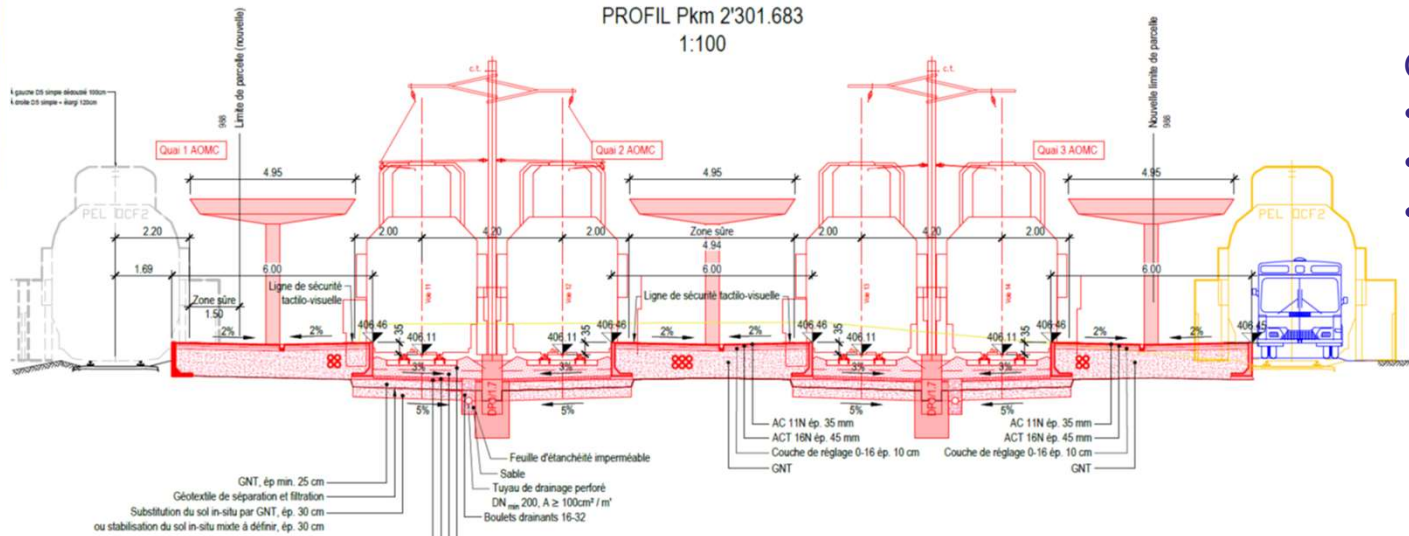
- Tronçon à double voie de 470 mètres
- Tronçon simple voie de 450 mètres

Sécurisation de l'AOMC entre Monthey et Collombey

Croisement Les Cartes



PROFIL Pkm 2'301.683
1:100



Gare de Monthey :

- 4 quais de 90 mètres
- 1 quai commun avec CFF
- 1 quai commun avec bus

Sécurisation de l'AOMC entre Monthey et Collombey

Croisement Les Cartes

PLANIFICATION

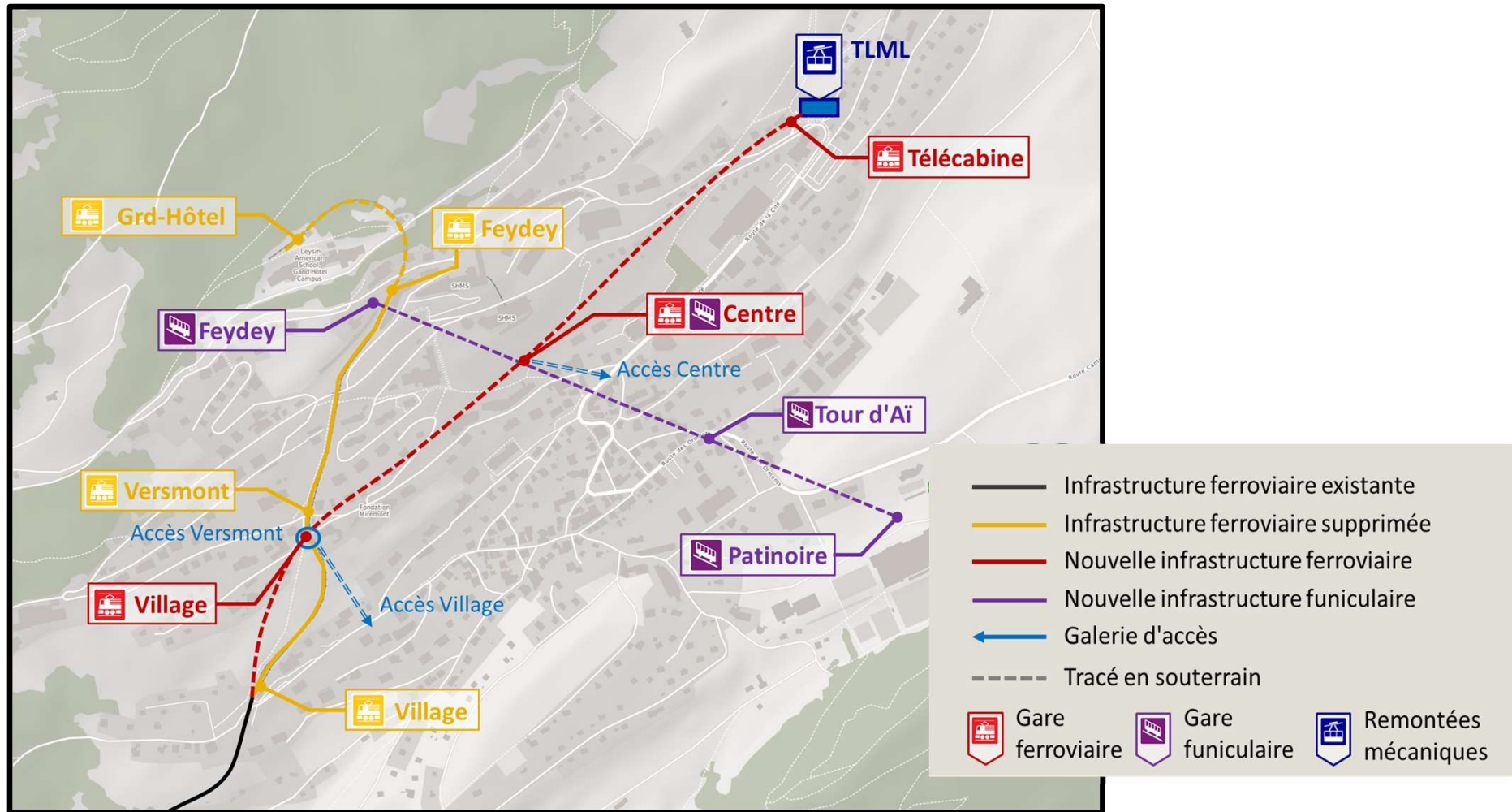
- 1^{ère} mise à l'enquête publique mars 2018
- Modification du projet : janvier 2019 – octobre 2020
- Suspension de la procédure par l'OFT : 13 décembre 2019
- Dossier PAP : septembre 2022
- 2^{ème} mise à l'enquête : prévue novembre 2022
- DAP fin 2024
- Les travaux principaux sont prévus sur la période 2025-2029
- La ligne Plaine sera mise en service fin 2028
- La ligne Vallée sera mise en service fin 2029
- Travaux de finition en 2029 et 2030

COÛTS

Les 184.2 Mio CHF HT du devis global (+/-10%) avec financement de la manière suivante :

- OFT 85%
- Canton du Valais 10,5%
- Commune de Monthey 3,0 % et Commune de Collombey-Muraz 1,5 %

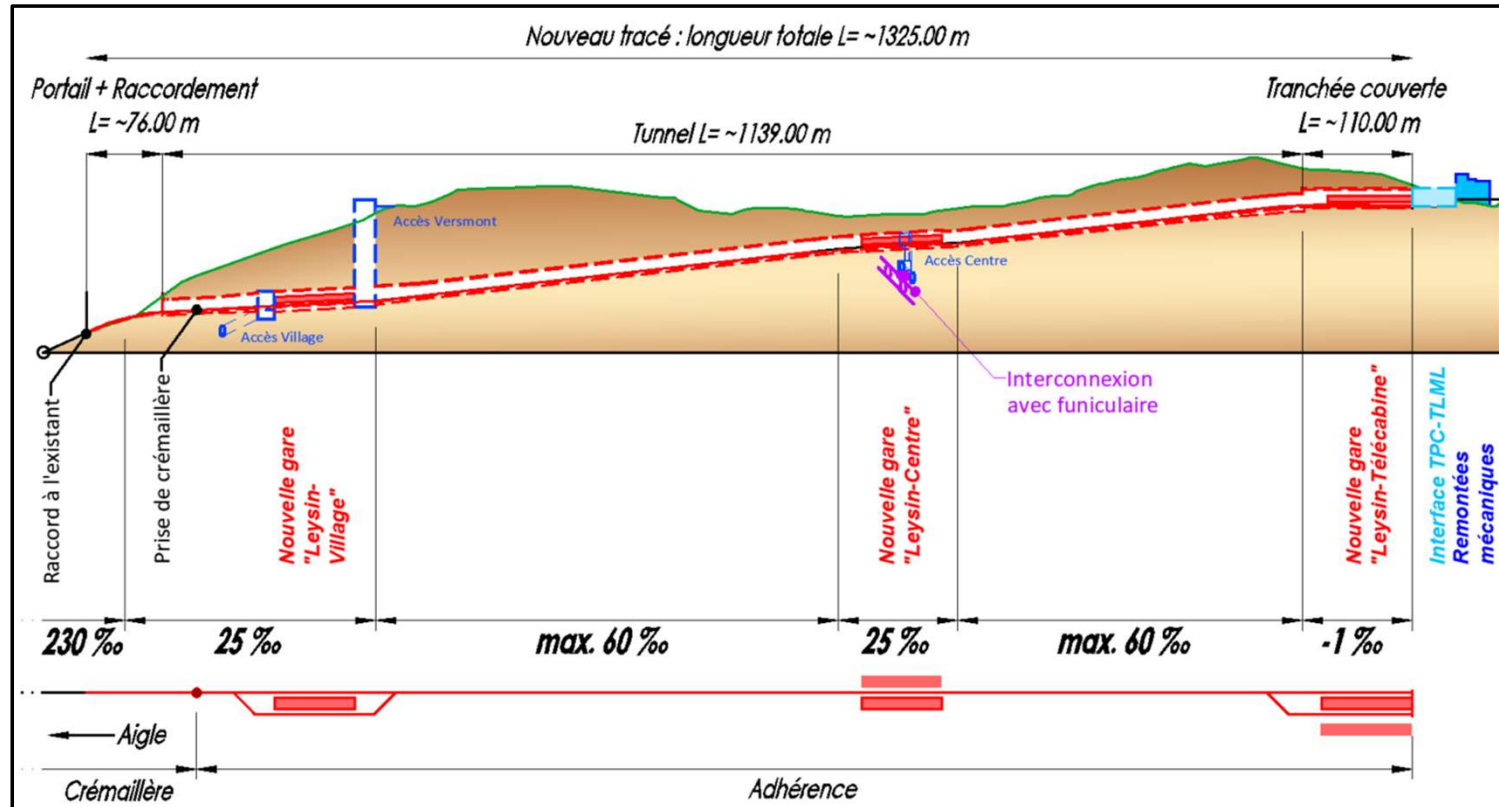
AL – Prolongement de la ligne à Leysin



OBJECTIF

- Prolongement de la ligne Aigle – Leysin jusqu'aux Télécabines
- Mise aux normes Lhand de toutes les gares de Leysin
- Doublement des voyageurs sur l'AL et augmentation du report modal sur le rail
- Liaison verticale (funiculaire) du centre sportif à Feydey – Grand-Hôtel

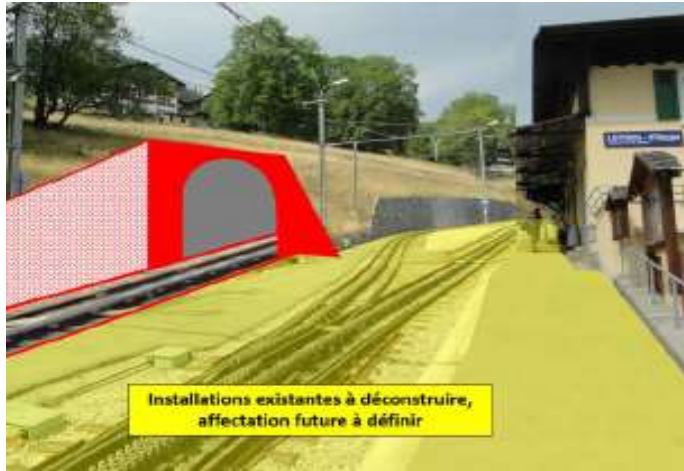
AL – Prolongement de la ligne à Leysin



CARACTERISTIQUES (tracé ferroviaire)

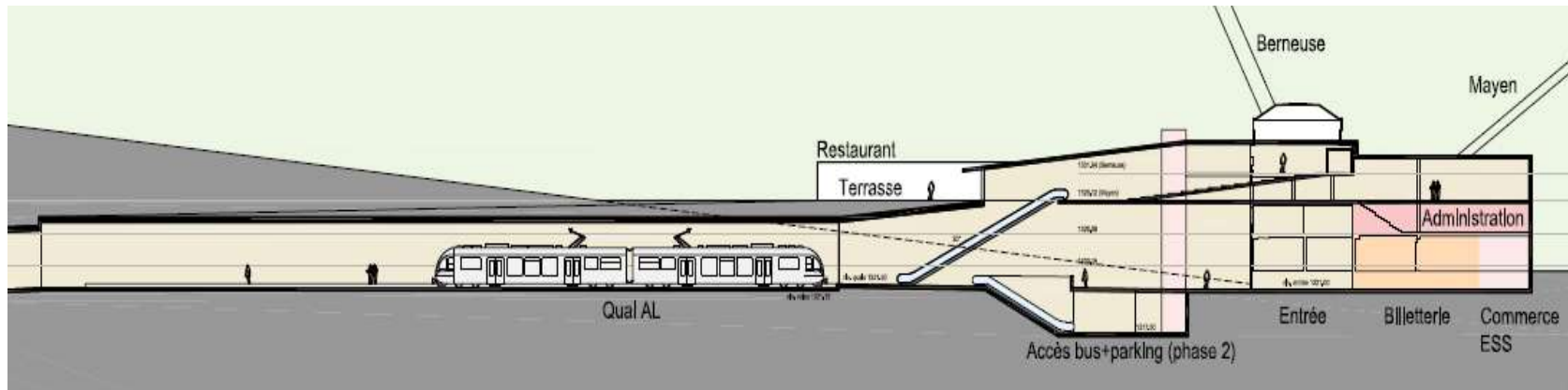
- Nouveau tracé ferroviaire en tunnel sur environ 1325 m' reliant Leysin-Village et Leysin-Télécabine
- 3 nouvelles gares ferroviaires avec pente longitudinale de maximum de 25 ‰ et quais de 100 mètres: Leysin-Village, Leysin Centre et Leysin Télécabine.

AL – Prolongement de la ligne à Leysin



Leysin-Village

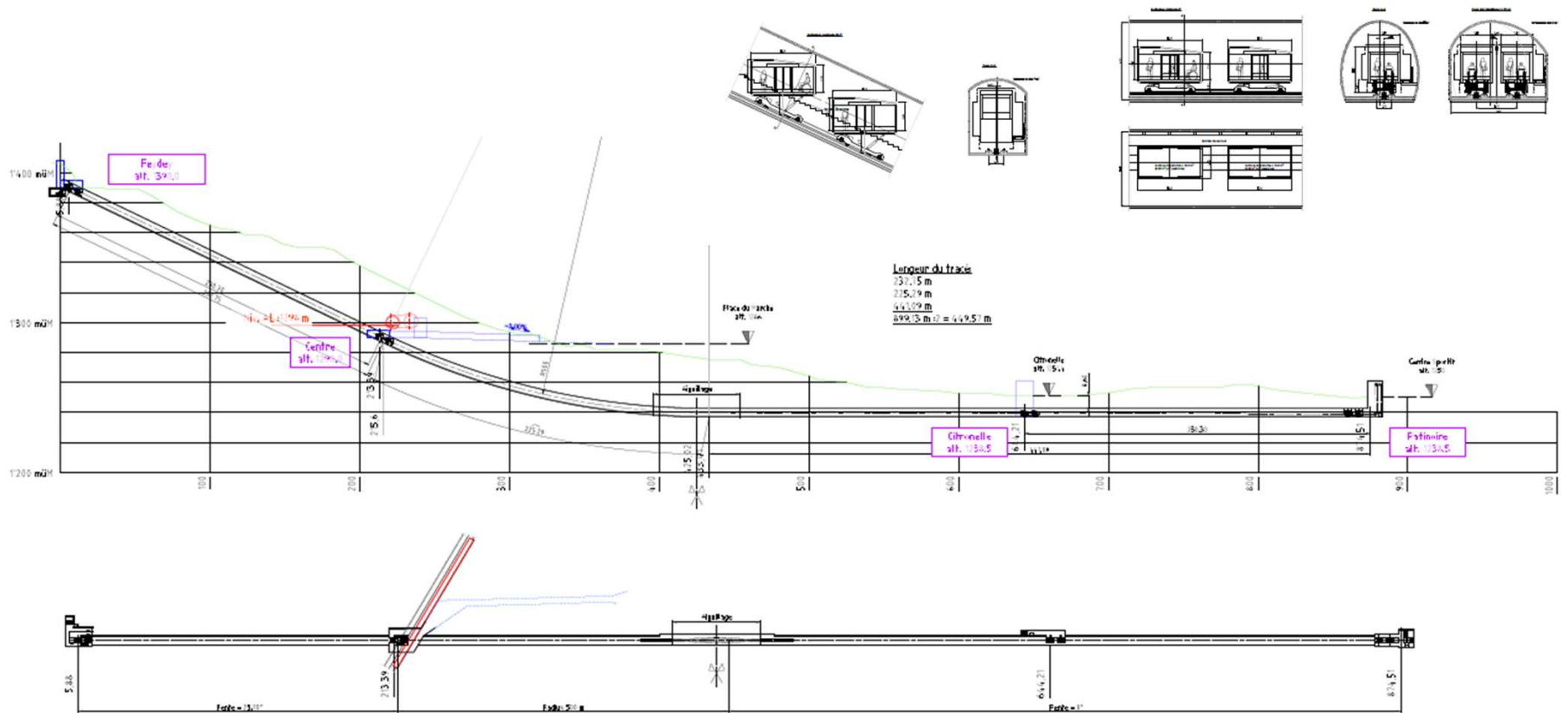
- Entrée en souterrain du tracé au droit de la gare actuelle de Leysin-Village



Nouvelle Gare de Leysin-Télécabine

- Nouvelle gare ferroviaire
- Nouvelle interface avec les remontées mécanique
- Nouvelle place devant les remontées mécaniques avec dépose minute et halte pour les bus.

AL – Prolongement de la ligne à Leysin



CARACTERISTIQUES

- 1 liaison verticale d'environ 910 mètres avec 4 gares: Leysin-Feydey, Leysin-Centre, Leysin-Tour d'Âi et Leysin-Patinoire.
- Un moyen de transport rapide et efficace reliant le haut et le bas de la station
- Synergie avec la construction du chemin de fer (galerie d'évacuation des déchets)

AL – Prolongement de la ligne à Leysin

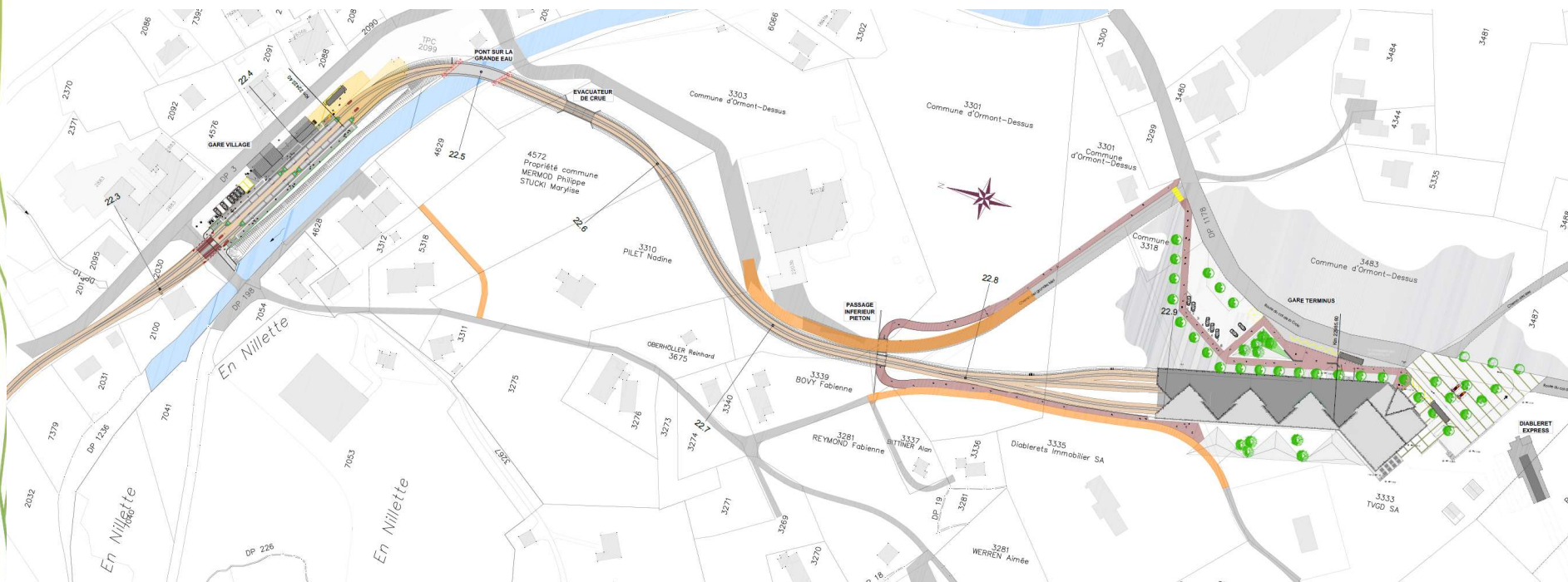
PLANIFICATION

- **Avant Projet** : 2022 - 2023
- **Projet ouvrage** : 2024 -2025
- **Dossier PAP** : 2024-2025
- **PAP** : 2026 - 2027
- **Exécution** : 2028 - 2031
- **Mise en service** : horizon 2031

COÛTS

- Prolongement ligne ferroviaire : 106 Mio CHF
- Liaison verticale (funiculaire) : 34 Mio CHF
- **Total** : **140 Mio CHF**

ASD – Prolongement de la ligne aux Diablerets

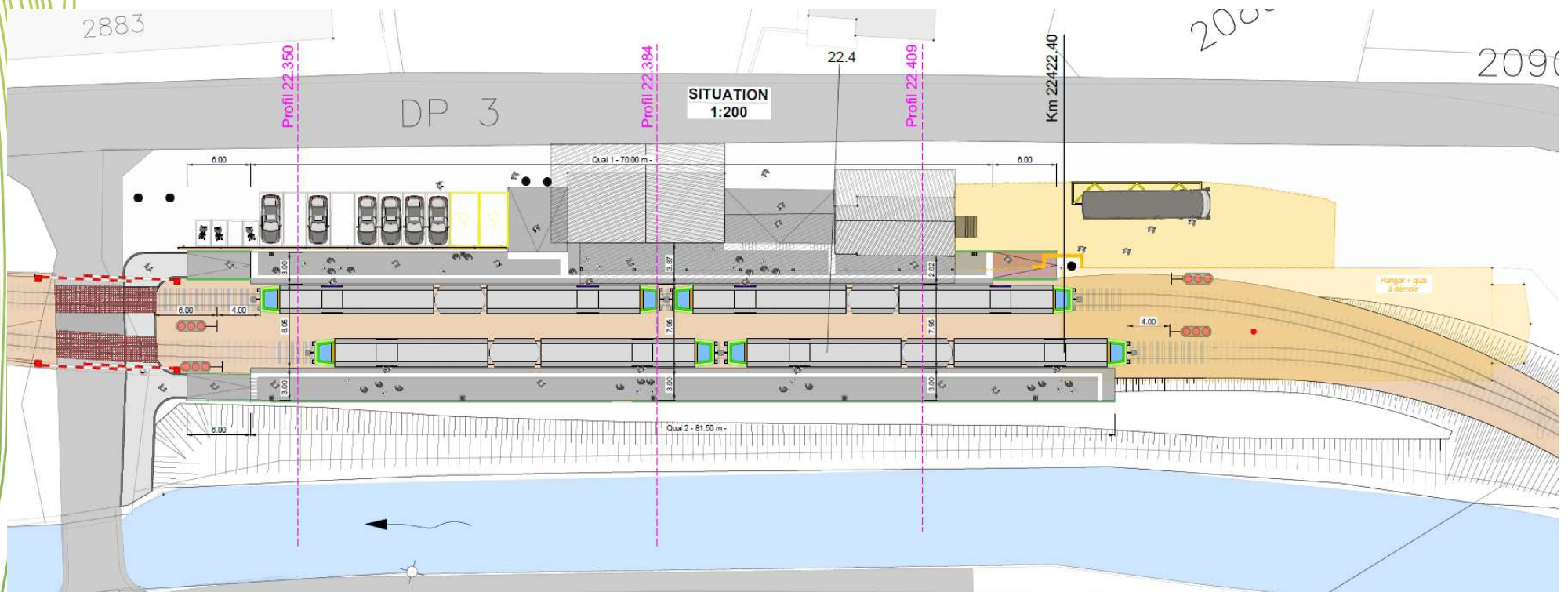


OBJECTIF

- Mise en conformité LHand et assainissement de la gare existante
- Prolongement de la ligne de 560 m
- Création d'une nouvelle gare terminus proche du centre du village et de la télécabine
- Améliorer l'accessibilité au domaine skiable par les TP

ASD – Prolongement de la ligne aux Diablerets

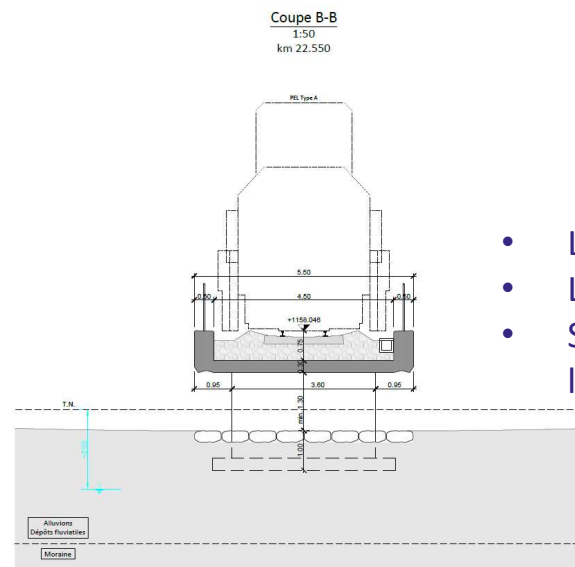
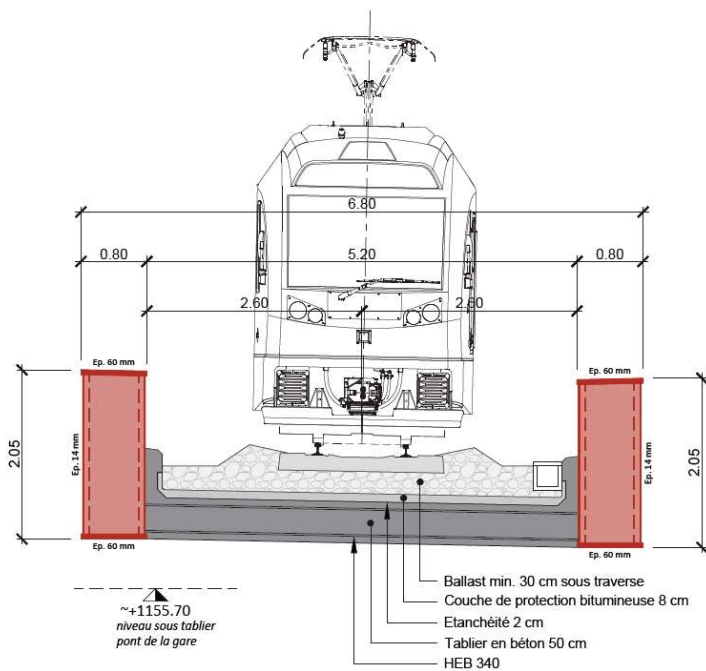
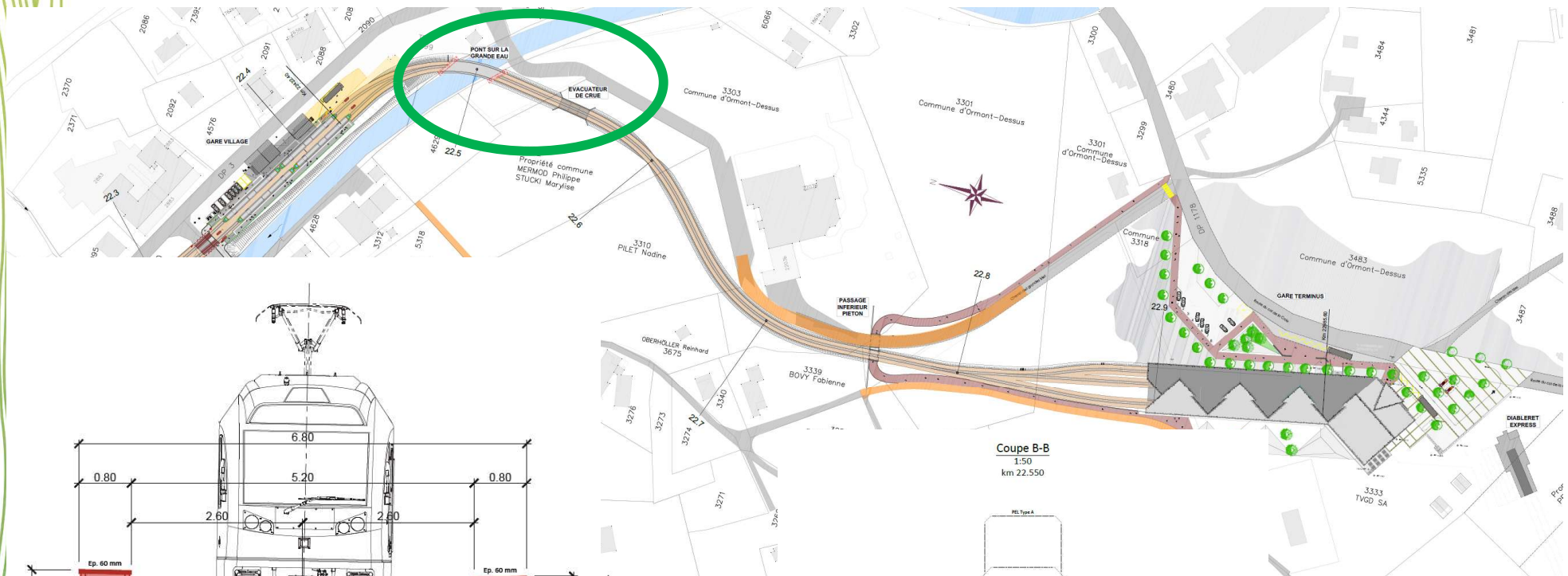
Gare Diablerets Village



- Démolition des voies existantes et construction d'une double voie
- Construction de deux nouveaux quais LHand: Quai 1 = 70m et quai 2 = 81.50m
- Démolition de la halle et du quai de marchandise
- Renouvellement des installations de sécurité et ferroviaires

ASD – Prolongement de la ligne aux Diablerets

Nouvel ouvrage sur la Grande-Eau et nouvel évacuateur de crue

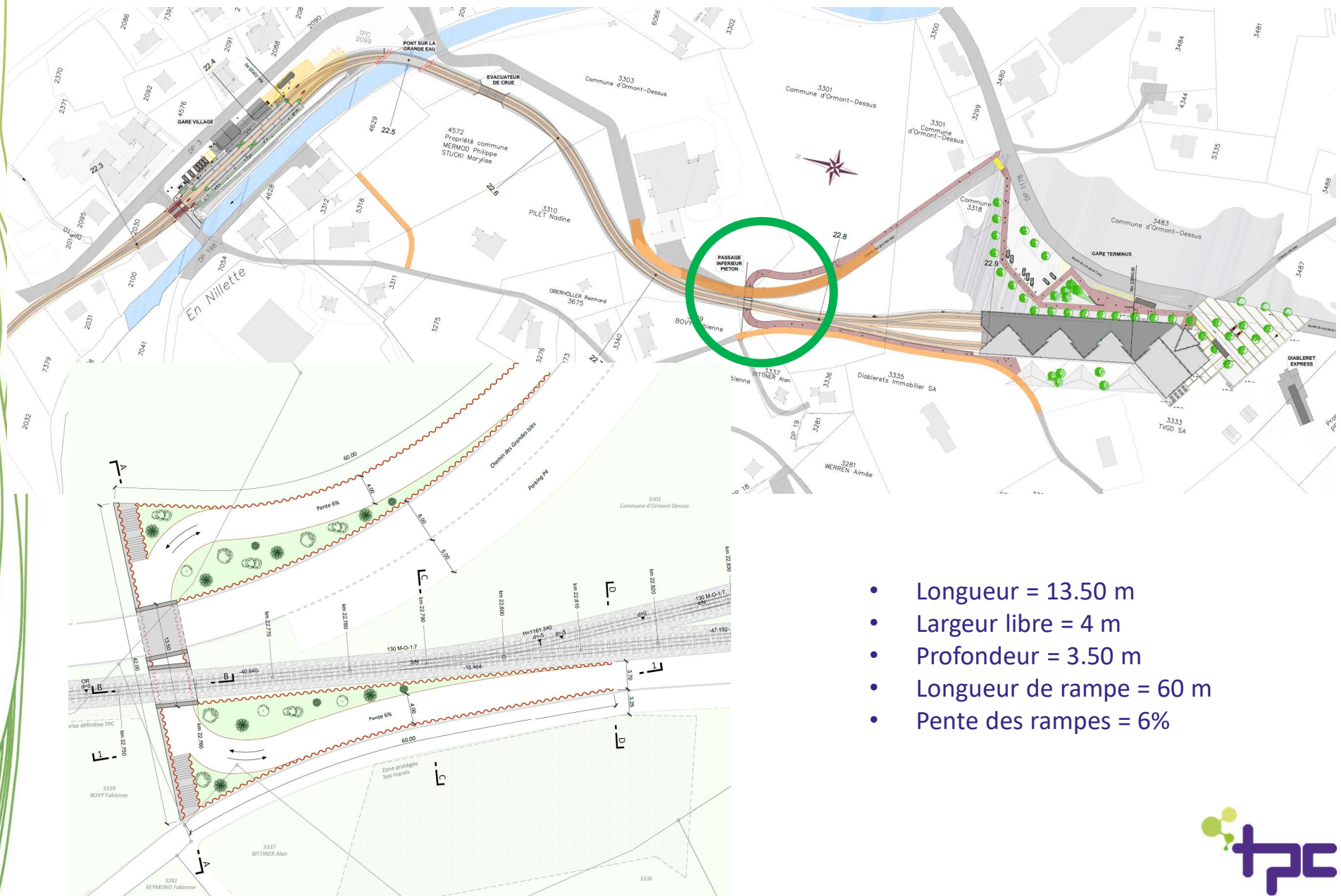


- Portée = 25 m
- Largeur = 6.80 m
- Hauteur des poutres = 2.05 m
- Tablier en béton armé et poutres en acier patinable

- Longueur = 20.45 m
- Largeur = 5.50 m
- Surface du passage libre de l'évacuateur de crue = 24 m²

ASD – Prolongement de la ligne aux Diablerets

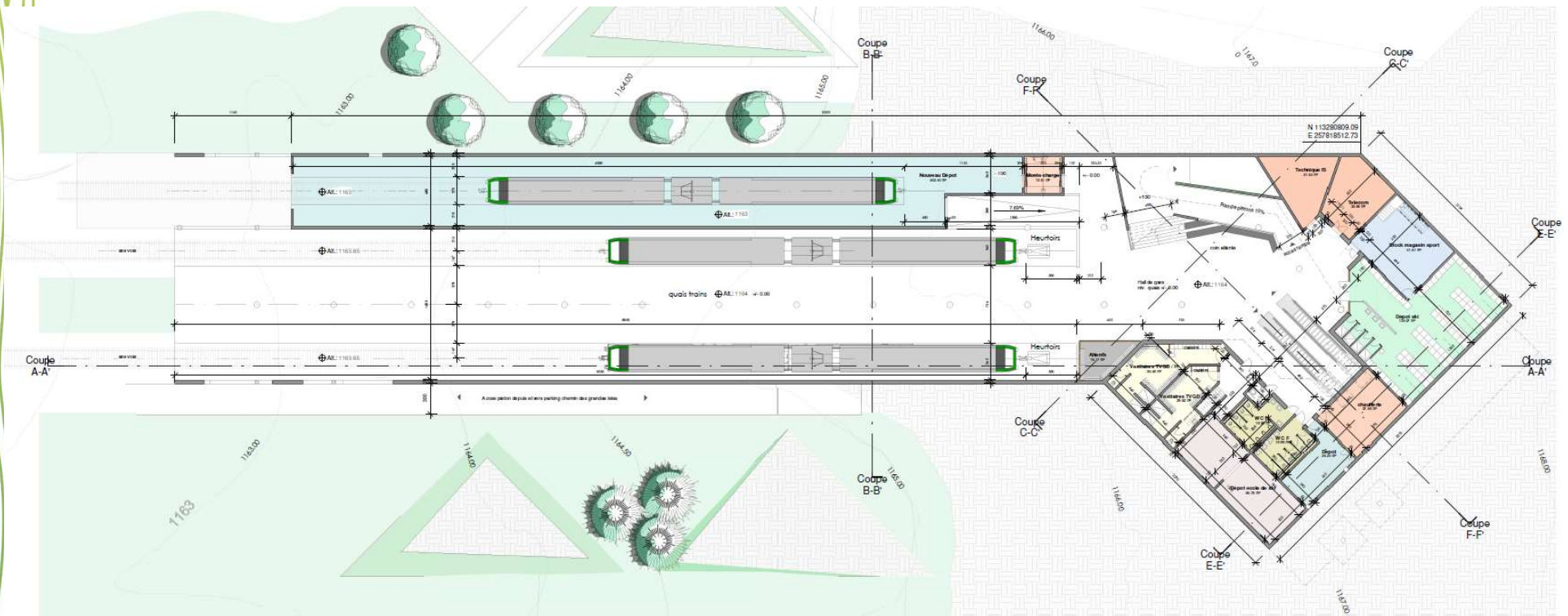
Création d'un passage inférieur pour maintien de la desserte locale



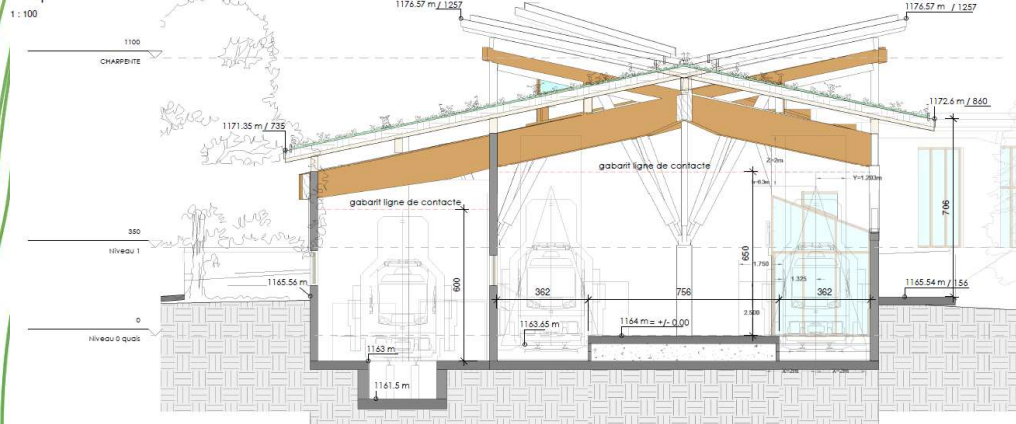
- Longueur = 13.50 m
- Largeur libre = 4 m
- Profondeur = 3.50 m
- Longueur de rampe = 60 m
- Pente des rampes = 6%

ASD – Prolongement de la ligne aux Diablerets

Nouvelle gare terminus



Coupe B-B'



- Deux voies pour l'exploitation voyageurs et une voie de dépôt
- Construction d'un quai central LHand: longueur = 80m et largeur = 7.50m
- Voie de dépôt d'une longueur de 60m
- Niveau 0: Locaux techniques, dépôts et vestiaires.
- Accès au niveau 0: Rampe, escalator et monte charge

ASD – Prolongement de la ligne aux Diablerets

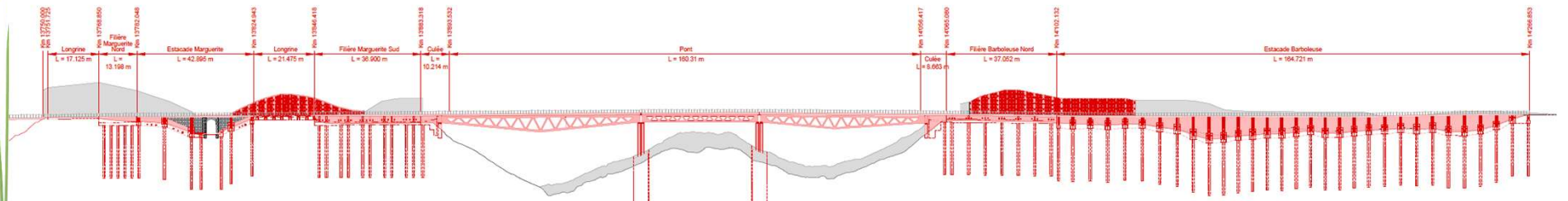
PLANIFICATION

- Avant-projet terminé
- Dossier PAP en cours
- Dépose du dossier PAP à l'OFT d'ici fin 2023
- Travaux en 2026 et 2027
- Mise en service fin 2027 pour la saison d'hiver 27-28

COÛTS

23.0 Mio CHF

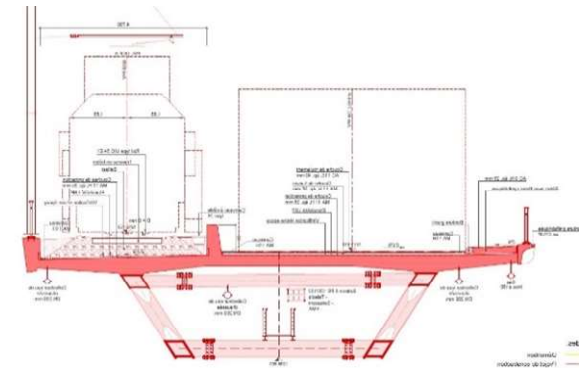
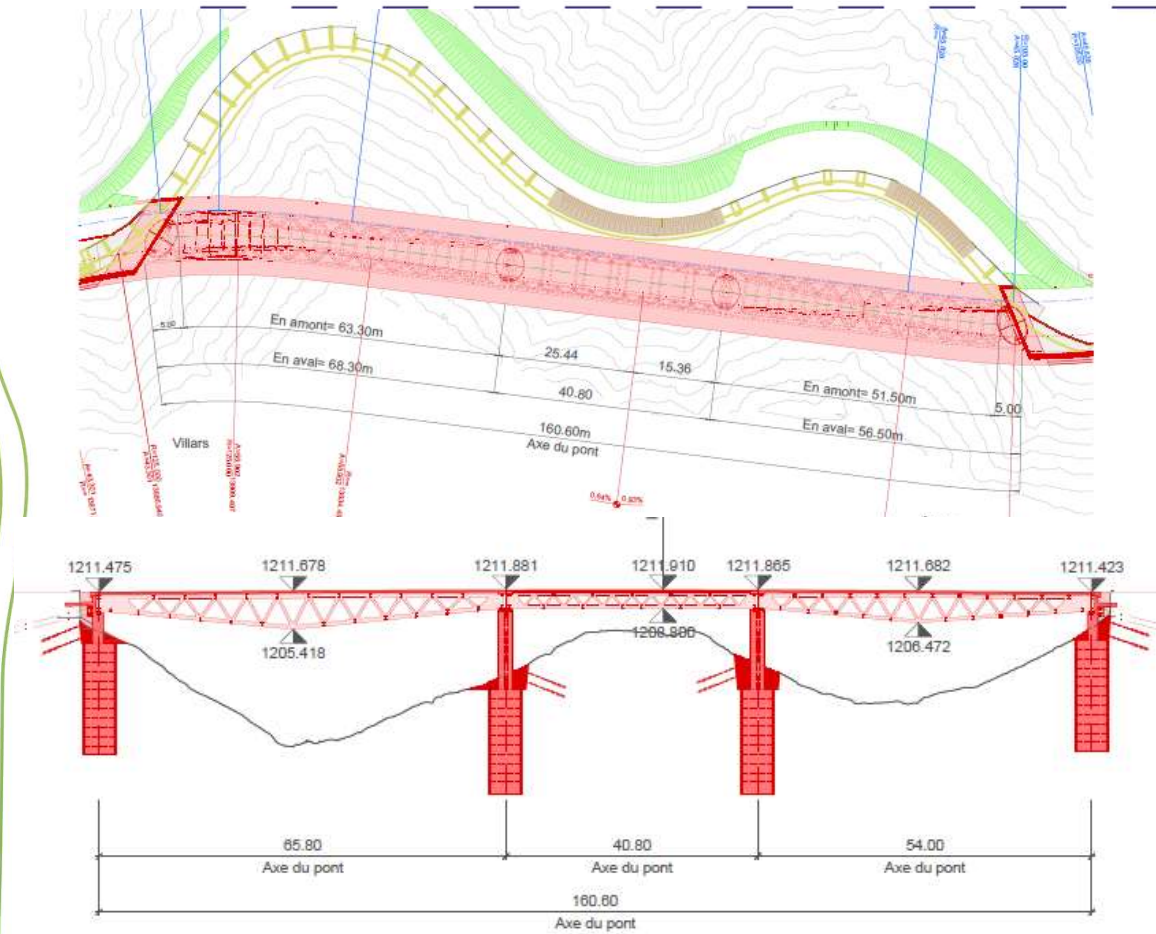
BVB – Correction des courbes de Barboleuse



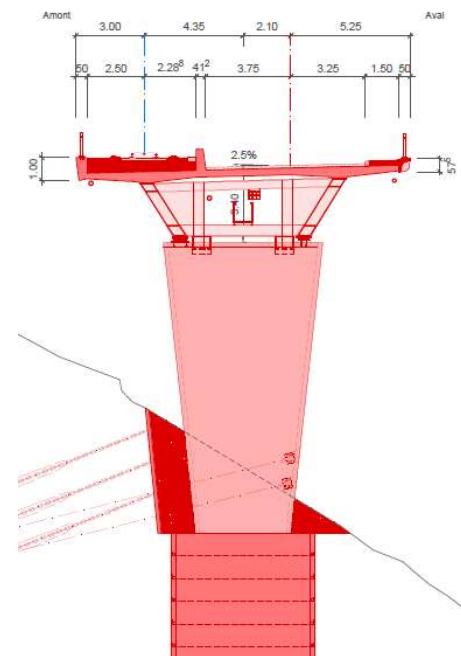
OBJECTIF

- Améliorer le tracé ferroviaire sur une longueur de 550 m
- Mettre en site propre la ligne BVB
- Mettre en conformité la ligne BVB et RC 719-B-P (gabarit et tracé)
- Améliorer la sécurité et le confort des usagers

BVB – Correction des courbes de Barboleuse



Coupe sur pile 1:200



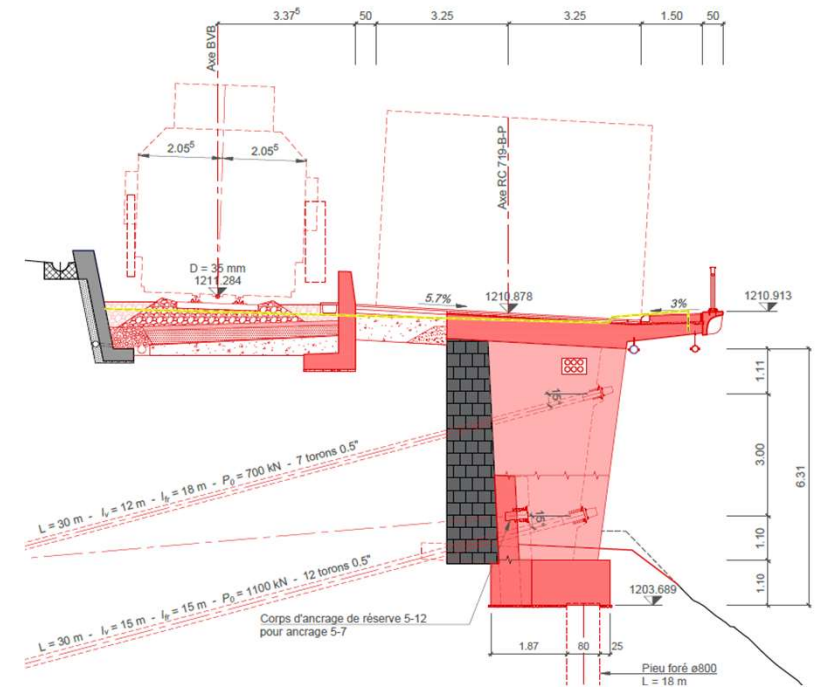
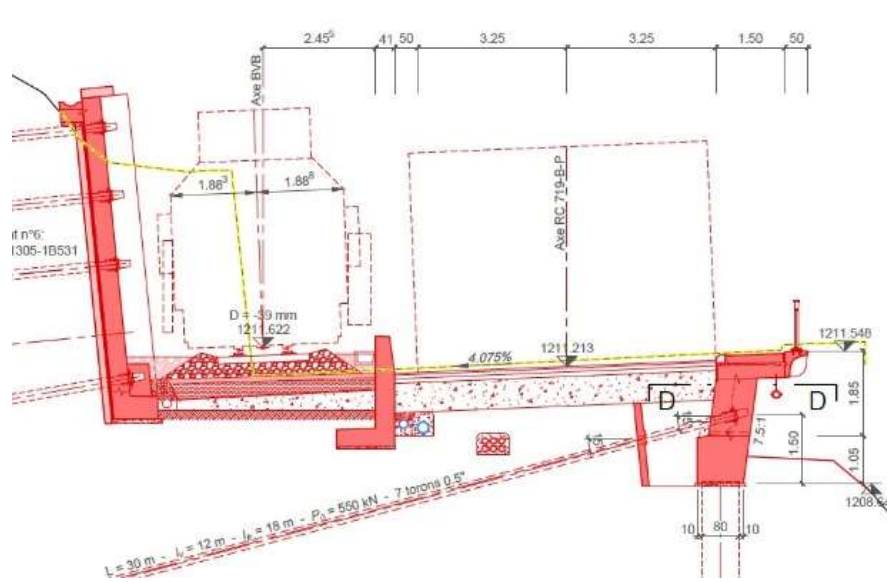
Nouveau pont ferroviaire et routier

- pont partagé entre la route et le rail
- pont de type mixte acier-béton sur 3 travées et d'une longueur totale de de 160.6 m
- Piles centrales d'une hauteur de 13 m et des fondations de 18 m de profondeur

BVB – Correction des courbes de Barboleuse



BVB – Correction des courbes de Barboleuse



Murs de soutènement et estacades

- Reconstruction de murs de soutènement et d'estacades sur une longueur d'env. 400 m.

BVB – Correction des courbes de Barboleuse

PLANIFICATION

- Permis de construire 2022
- Travaux planifiés 2023-2026
- Interruptions BVB (1 semaine en 2023, 1+5+1 semaines 2024 et 35 semaines 2025)

COÛTS

Coût total de 50.8 Mio CHF avec financement de la manière suivante :

- Canton de Vaud 52%
- OFT 48%



MERCI DE VOTRE
ATTENTION
